

現場で活躍する機械（高圧洗浄機）

2012年より現場監督にチャレンジして早7年が経過した今日この頃。

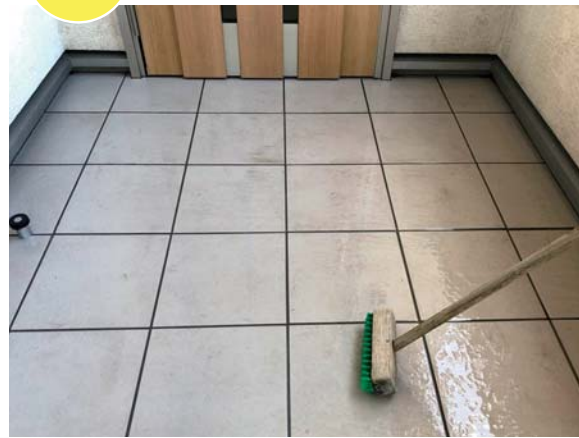
数多くのお引渡しの感動シーンに設計・監督業務を通じて経験させて頂きました。今まで設計をメインに業務をしてきた私にとってお引渡し前の工事の大変さを身をもって実感しています。特に汚れが付きやすい外壁廻りは周囲の環境や多くの業者が行きかう為どうしても汚れが付いてしまいます。

そんな時、活躍してくれるアイテムの一つとして**高圧洗浄機**があります。



お客様係
福地 高昌

洗浄前



汚れ防止の為、ポーチの上にゴムマットを敷きますが周囲が畑の場合、砂や泥がこびり付いてブラシでも中々取れません。

洗浄後



泥も除去することながら玄関のタイルがピカピカになりました。

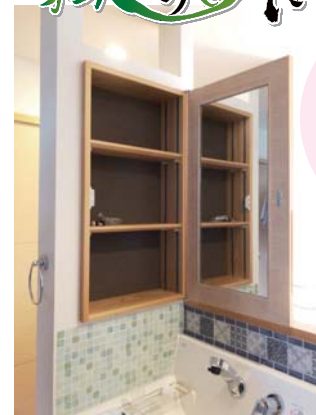
そこでお引渡し前の玄関ポーチを高圧洗浄機で清掃してみました。

2019年10月号
vol.81

自然豊かな群馬で家づくりにいそしむ
斉藤林業スタッフが
森の国の出来事をお届けする情報誌

森の国だより

家族の想いと
こだわりが詰まった
素敵なお家でした



ご家族の皆様(右側)と平田(左側)で記念に一枚

Story of the house

お客様係 平田 マリア ルシアです。13年前、南米ペルーから日本に移住。

今まで13年間お世話になったたくさんの方、今感謝の気持ちを伝えられる機会ができました。

今回は私が中学校時代に大変お世話になった先生(高崎市箕郷町K様)との再会エピソード。実は先生は7年前に斉藤林業で家を建てていただいたホームオーナー様でした。

私のことを「森の国だより 2019年6月号スタッフ紹介」でご覧になった先生は斉藤林業の感謝祭にご参加頂き、営業担当の篠原さんに私が中学校の時の生徒であることをお話をして下さいました。

私はこのお話を篠原さんから聞き、先生にお会いできることと当時うまくできなかった日本語でお話することができる事がとても嬉しかったです。

先生のご自宅に伺い、先生とご家族の皆様が温かく迎えて下さいました。

中学校時代を振り返り、そして当時の家づくりについてインタビューをさせて頂きました。

9年ぶりの再会

お客様係
平田 マリア ルシア



9年ぶりの再会…インタビュー中、お子様がカメラに
楽しみです！ 気付き笑顔でピースいただきました。



お子様が作った恐竜のレゴ、本当にすごい！



↑トイレの造作手洗い器とても素敵でした！

★7年間、住まわれてみていかがですか。

快適！冬は暖房器1台と夏はエアコン1台で家の全体温度が調節でき、一年中、家の中を裸足でいられる快適な暮らしを実現しています。

★家のこだわりポイントを教えてください。

収納や棚です。子どもが作ったレゴの恐竜のおもちゃをリビング棚に飾る事もできます。また、1階トイレの手洗い器にもこだわりました。お気に入りの場所はリビングに面するタイルテラスです。夏、ここでバーベキューをするのが毎年の楽しみです。

編集後記 テーマ「好きなスポーツ」



お客様係
篠原 一石

スポーツです…、冗談です(^_^)/中・高とやってきた**体操**です。年々競技レベルが上がって今は当時では考えられない高難度の技がオン/ブレドでTVで見ているとハラハラして楽しいです！



お客様係
平田 マリア ルシア

高校時代部活でやっていた**テニス**です。テニスの試合は心理戦とも言われています。試合の流れがどのように変わっていくか考えながら、見るのもプレーするのも好きです。また機会があったらもう一度テニスをしたいです。



社長
齋藤 英之

青春時代は**野球**に明け暮れていました。現在は見るだけでなく、今は野球より柔道やボクシングを見るのが大好きで、身体を動かしたり独り言を言いながらテレビを見ています。



お客様係
田村 卓朗

スポーツというのか？**登山**が好きです。自分のペースでゆつくりと自然を眺めながら登山頂上立つ。とても達成感があります。



お客様係
福地 高昌

サッカーです。チームプレイで喜びを分かち合えること。ラグビーでよく聞く「One for all, All for one!」サッカーでも共通することが多々ありますね



インスタグラム



STRG.GRTM. OFFICIAL

- 本社 / 沼田市発知新田町759-1 TEL: 0278-50-4118
- 前橋支店 デザインセンター / 前橋市鶴光路町265-1 ☎ 0120-82-0601
- 子育てママさん応援ショップ GREEN TOMORROW sumaii / 前橋市小相木町764 TEL: 027-280-3110
- 高崎展示場 / 上毛新聞マイホームプラザ高崎会場内 TEL: 027-388-0111
- 吉岡の家 / 北群馬郡吉岡町大久保1424-3 TEL: 0279-54-4118



株式会社 斉藤林業

最後に、これからの暮らしの楽しみ方をお聞きしたところ、今まで1階を中心とした生活でしたが、お子様の成長により今年から2階の部屋も使うことになったそうです。お客様が新たなライフスタイルを楽しんで頂けるように、これからも精一杯サポートさせて頂きます。

セルロースファイバーの「新たな発見」 詳しくは同封の別紙をご覧ください。

弊社で製造と施工が標準仕様とされているセルロースファイバーに新たな 魅力の発見がありました。

建物の性能や環境基準の厳しい北欧では当たり前として認識され

消費エネルギー計算ソフト (WUFI) にも組み込まれているのですが、先進国 の中で遅れをとっている日本では、

初めて聞く事でした。私の勉強不足です(涙)

元々日本では断熱材に求める性能として… 断熱性能(熱伝導率)だけの考え方が一般的でした。

そこに建物の外皮で有るので難燃性(燃焼時無毒ガス)、撥水性が加わりました。

当然室内環境にも影響が大きいので、防音性、吸音性、調湿性が要求され現在ではリサイクル性にも注目されて来ています。(別表1) 今回の「新たな発見」では断熱性のお話をさせていただきます。言葉での説明より解りやすい表(別表2)

をみて下さい。熱拡散率の一番小さいオリジナルセルロースファイバーが熱の透過が少ない事がお解り頂けると思っています。実際お住みになっているお客様の声からも「知り合いのグラスウールやプラスチック系の断熱材を使っているお家より住み心地が全然違います」と感想を頂いているのが現実でしたが、感覚だけでなく数値で表す事が出来た事が私の「新たな発見」でした。これで、心の中のモヤモヤが取れた感じです。感覚や住み心地みたいに比較ができなかった事に数値で表せた事でさらなる自信と誇りを持ち、お客様に「健康で楽しく豊かに暮らす」ご提案を進めてまいります。

セルロースファイバーに出会えて良かった。(^^)



社長 齋藤 英之

熱拡散率を元に断熱性能を比較すると、自社オリジナルセルロースファイバー(断熱材 100mm)に対して他の断熱材の厚みは下記の表となります。

発泡プラスチック	高性能グラスウール	セルロースファイバー(断熱材 100mm)	セルロースファイバー(断熱材 75mm)
210mm/m	639mm/m	139mm/m	100mm/m

実験BOXでの検証(ヒーター加熱後 2時間経過)

セルロースファイバー(断熱材 100mm)	高性能グラスウール	発泡プラスチック	グラスウール
27.3℃	30.6℃	42.1℃	48.1℃

断熱材の基礎性能比較(日本基準)

	難燃性	吸音性	調湿性	撥水性	防音性	施工性	リサイクル性
発泡プラスチック系	○	○	×	×	○	×	×
高性能グラスウール	△	△	×	×	○	△	×
セルロースファイバー(オリジナル)	△	○	○	○	△	△	○

○優れた(高い) △どちらでもない ×劣っている(低い)

(別表1)

【断熱性能の秘密】

日本の断熱材の性能については熱伝導率のみによって評価されています。本当にそれで良いのでしょうか？ 先進国ドイツでは、**熱容量**と**熱伝導率**を組み合わせた**熱拡散率**が重要な基準となっています。(実験BOX実証済み)

熱拡散率 = $\frac{\text{熱伝導率}}{\text{密度} \times \text{比熱}}$ で計算されます。

材料	熱伝導率 (W/mK)	熱容量 (kcal/m ³ C)	比熱 (cal/gC)	密度 (kg/m ³)	熱拡散率 (m ² /h)
発泡プラスチック	0.023	39	1.7	35	0.00059
高性能グラスウール	0.036	20.1	0.84	24	0.00179
セルロースファイバー(オリジナル)	0.040	103.4	1.88	95	0.00039
セルロースファイバー(オリジナル)	0.040	141	1.88	75	0.00028

熱拡散率の数値が小さい程、非定常では熱の遮断性が高いとされています。(ドイツフランケン-ファー建築物理研究所)

※断熱材の熱の移動は「**反射**」「**吸収**」「**透過**」の3つに分かれます。

①発泡プラスチック系断熱材 ②セルロースファイバー(オリジナル)断熱材

熱

反射

熱伝導率: 0.022

透過

熱

反射

熱伝導率: 0.04

透過

1日24時間の非常温度サイクルに於いては、熱容量の効果は非常に大きく高い熱の遮断性を発揮します。(実験BOX実証済み)

(別表2)

凄いぞ！ 斉藤林業の工場 (断熱編)



お客様係 篠原 一石



自社製造！ 自社施工！ 全棟セルロースファイバー標準仕様、燃える職人魂！ すみません(^^; イメージビデオ風です。私、篠原風に言うと断熱材がすごいっ！とか、施工がすごいっとかよりも、**職人魂がすごいっ！**ですね(^^)/ 自社の厳しい施工基準の説明、そして何より施工技術の説明は何度聞いても職人 SOUL がこもっていて、こんな仲間と一緒に仕事できることへの誇りを感じます♪ 見てください！ シートを切った時のドヤ顔(*^^)v モノづくりへのこだわりの詰まった工場レポートでした♪



1. わが身を実験体として(°Д°;) 2. そしてわが身で確かめ... 3. 触れて... 4. 全て叶えるドリームマシン

もくもく館

8月の木工教室は2組のご参加です。



「さあ～頑張ってるぞー」木工教室の始まりです!!

毎月第3日曜日に開催される「大人の木工教室」は、お客様だけのご自宅に合った家具作りです。板選びから始まり、デザイン・製作まで楽しむことができます。ホームオーナー様をはじめ、施工中のお客様にもご参加いただいている弊社ならではの大好評イベントです。



オリジナル家具工房長 吉澤 良和



打ち合わせを何度も行い細かい事にも対応して頂き、**掘ごたつのやぐら**を楽しく作成することが出来ました。子どもの木工教室作品と一緒に作って頂き、大満足の一日になりました!! 高崎市 茂木様 (ホームオーナー歴1年)

新居に住み始めて3ヵ月が経ちます。リビングに木製チェアはあるもののテーブルがありません。今回木工教室に参加する事で、リビングに椅子と**センターテーブル**が揃いそれらしいものになると言う幸せです。高崎市 小林様 (ホームオーナー歴3ヵ月)

アフタースタッフにきました!!

家の中のアリはどこから侵入するの？ その原因と対策！



お客様係 田村 卓朗

斉藤林業では、お引き渡してからでも安心してお住まいいただけるように、アフターサービス部門があります。最近、アフターサービスに「家の中でアリを見かける……」とお客様からのお問合せがありました。実は、家の中にアリが侵入する原因の多くは、食べ物の有無なのです！アリは砂糖などの甘いものや小麦粉・ごはんなどを好む傾向があります。私たちが食べる時に落してしまう食べカスや、フタなどで保護されていない食べ物や、他にも観葉植物の肥料の油カスにも寄ってきます。特に冷蔵庫の下や、ソファの下には食べ物が落ちていた場合があるので注意が必要です。アリのえさ場所にならないためにも、食べ物の管理・掃除はしっかりおこなうことが大切です。アリの主な侵入経路は開口部です。(玄関ドア・サッシ・勝手口) しっかり締めていても目に見えない小さな隙間から侵入することもあります。対策としては、外部開口部付近にアリの巣コロリなどを設置して外部で駆除をすることをおすすめします！



サッシにはこんな隙間があります！ ゴミ箱の食べ物にも注意が必要です！ アリの行列に置くと効果的です！

まりちゃんの知恵袋



総務 田村 真理

よく「コーヒー豆の抽出かすを乾燥させて消臭剤として使っている」なんて話を聞きます。「落花生の殻」も同じように消臭効果があることをご存じでしょうか？コーヒー豆のかすも落花生の殻も表面にたくさんの小さな穴が開いている構造になっている為、嫌な臭いを吸収してくれます。ガーゼなどに包んで利用してみてください。

