



写真：写真倶楽部 生産 第一工場洗澤



社長コラム

＝ 棟札奉納 ＝

「むなふだほうのう」って読むのですが、何それって感じですよ。

棟札とは建物の履歴書みたいなもので、古くは約 900 年前の建物から見つかつて、歴史を知るにも貴重な存在です。弊社では棟札に 2 枚の杉板を使い、上棟時に天井裏に棟梁の手で取り付けます。

その板にはパパやママは、名前や生年月日、家づくりの思いや子孫に向けたメッセージを、子どもたちは、自分の似顔絵や模様にししか見えない自分の名前を一生懸命書いてくれます。それを見ているパパやママも楽しそうです。なんかたくさん書いて板が見えなくなる位になっちゃうんです。(笑)

この棟札を次に見る時に、想い出のタイムカプセルとして感動がもう一度よみがえれば素晴らしいですね。

その時のご家族様の感動と楽しそうな顔が今から思い浮かびます。

実は弊社が棟札を取り付ける事にしたのは、たくさんの思いが詰まった住まいづくりのスタートを自分や家族、子孫に残して頂くためです。

たぶん、ここに至るまでには展示場や見学会に足を運んだり、勉強会に参加したり、時には夫婦喧嘩をしたかもしれません。

そんな貴重な時間って生涯で経験はできないと思います。

これからも弊社では、簡素化で色々な行事が少なくなってきた今日ですが、こんな伝統も後世に残して行きたいです。

こんな小さな事も家づくりの一部としてご提案させていただきます。

お楽しみに… (^o^)

(特) 斉藤 琢也 社長 齋藤 英之



神社

棟札は神社で作成する味気ないものより、お客様自身の手で書いて頂いた方が記憶に残りやすいですね。



弊社





齊藤林業
ホットニュース
お客様係
関口 崇



* イベントリポートや身近な出来事をお届けします。*

新婚生活3ヶ月目のチャリ関口です！ 自分で言うのも恥ずかしい話ですが、1月31日「愛妻の日」に入籍をしたこともあり、休日は炊事洗濯をこなして妻にご奉仕しています！ 楽しいのは今だけ…先輩方から伺っていますが、果たして！？

2月22日に行った「ホームオーナー様邸見学会」をリポート致します！
今回は、「薪ストーブのある暮らし」をテーマに薪ストーブをご採用いただいたオーナー様2邸をご覧いただきました！
薪ストーブを採用するにあたり、気になるのはデメリットですよね…。オーナー様も一番はやはり燃料である薪の確保だそうです。冬に向けてオフシーズンには時間を見つけては薪割りをして燃料のストックをしないとあっという間に終わってしまうとか。
そんな苦労も吹き飛ばしてしまうメリットは、エアコンなどとは違うぬくもりを感じる暖かさと、自然と家族が集まる団らんの場所となる居心地の良い家だそうです。
では、実際に採用されたオーナー様はどのように楽しんでいらっしゃるのでしょうか。



「えいっ！」

お子様も薪割りのお手伝い



こんな感じで調理されているのでしょうか？

(イメージ写真)

これが「HWAM (ワム)」社製の薪ストーブ！ N様(写真右)が熱心に性能をご説明中。北欧のデンマークで生まれ、炎の美しさを引き立てるデザイン。

1日密着した深谷市のN様邸は、デンマーク「HWAM(ワム)」社製の薪ストーブです。他社の薪ストーブもご検討されたそうですが、操作性を重視してご採用に至ったとの事です。
最初は、薪ストーブの採用に反対していた奥様も操作性の良さからご主人様が居ない時でも使ってしまおうとか…。もちろん、調理にも使っているとの事で、ご主人様の得意料理があるそうですが、当日は味わえませんでした。(食べてみたかった…残念っ！)
オフシーズンの薪割りも楽しみであり、また、道端で倒れている木をみると「あれがあれば何日暖められるか…」と普段何気なく通っていた道も見方が変わったとか。
弊社の得意とする高断熱の住宅との相性は抜群で、当日は実際に薪ストーブを着けていただきましたが、1台で建物の隅々まであっという間に暖かくなりました！
ご来場いただいた皆様、薪ストーブに興味がある方もそうでない方もオーナー様の貴重なご意見や住まわれての感想に納得のご様子で、これからの家づくりのご参考にさせていただきました。



メンテナンスチームに
聞いてみよう！

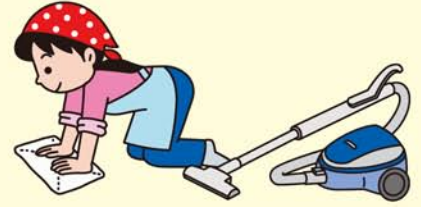
メンテナンスチーム
福嶋伸徳



プロが
教える！

身近なグッズで簡単お手入れ！

メンテナンスでお客様のお宅にお伺いしたときに、時々お掃除方法を尋ねられます。先日は「畳のお掃除方法は？」とのご質問でした。そこで今回は日頃のお手入れでとってもきれいになる「いぐさ畳」の汚れラクラク解決法をご紹介します。



酢 + 熱湯のふき掃除で 汚れ除去と黄ばみに予防に !!

畳の黄ばみが気になったら、酢を数滴入れた熱湯に雑巾をつけ、かたくしぼって畳をふきます。その際、畳の目に沿ってふくのが大事。酢の漂白効果で、日焼けによる黄ばみを予防します。



☆ 注意点

- ※ 熱いのでゴム手袋を必ず着用してください。
- ※ 半年以内の新しい畳には行わないでください。



茶がらをまいて 畳のはき掃除。

少し湿った茶がらを畳全体にまき、目に沿ってほうきがけ。ホコリが立たず、畳の細かい目に入ったゴミをからめとり、さらに畳についたニオイも茶がらが吸着します。

茶がらの活用法はまだあります。 掃除機で茶がらを吸い取れば ゴミパックの消臭・除菌にも !!

茶がらをまいて掃除機をかけると、畳だけではなく、掃除機もきれいになります。お茶に含まれるカテキンには消臭・除菌効果があります。まいた茶がらを掃除機で吸い取れば、ゴミパックもきれいに。まさに一石二鳥の掃除ワザ !!



福嶋の おまけ情報

健康面からも人気の納豆。好んで食べる方も多いと思います。食べた後のヌルヌル落としに困っていませんか？ そんな時は **バラ** がとっても便利！バラを指に巻き付け端を洗濯バサミでとめてこすると、驚くほどきれいに !!

ぜひ
試してください！



お庭
よろず相談室
エクステリア担当
栗本和幸

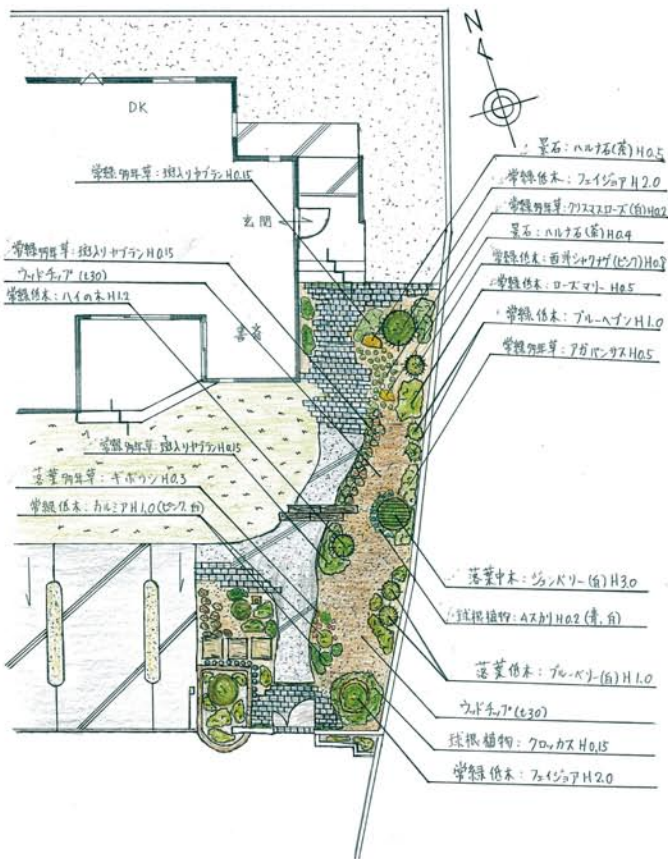


庭づくりのプレゼンテーション

2012年に新築工事をさせて頂いたT様邸。
昨年1月にガーデンエクステリア工事のご依頼を頂き、今年の2月より工事をさせて頂いております。(完成は4月中旬)
建物をより引き立てる為には、ガーデンエクステリア工事は必要不可欠です。無機質にならないよう植栽もふんだんに入れることを提案しました。



T様邸の植栽計画平面図。
アプローチ廻りが無機質に見えないよう、木々や草花をたくさん植える計画を立てました。



樹木も季節感を感じられるように、1年を通してバランスよく計画をしました。

	開花											
	1月	2月	3月	4月	5月	6月	7月	8月	9月	10月	11月	12月
クリスマスローズ												
西洋シャクナゲ												
ブルーベリー												
ジュンベリー												
フェイジョア												
オリーブ												

*表の樹木は一部の紹介です。



また、花壇スペースがとても広いので花壇の中に入り木々や草花の管理が出来るようにと、花壇内を回遊しお庭を楽しんでもらえるように、園路を作りウッドチップを敷く計画です。花壇スペースに全部植栽するのではなく、視線の抜けやすい所や見せ所にポイントを絞りました。



門の脇には、シンボルツリーのオリーブを植えて、ゲート廻りに優しい雰囲気演出。シンボルツリーはライトアップ予定です。花壇の自然石積もとてもナチュラル感が出ます。



顔となる門廻りにもレンガで縁取り花壇スペースを提案。この花壇スペースは広くないので、季節の草花を植える予定です。一年を通してお花を楽しめます。夜になると、門柱灯が足元の草花を照らし、仕事から帰ったT様を出迎えてくれます。



T様の駐車スペース脇にも低木、草花類の植栽スペースを設け、また木々や草花を照らすナイトガーデンライトアップの提案をしました。夜遅い帰宅でも緑やライトアップで、癒しを味わえるような計画です。

門廻りやアプローチ駐車場の位置などのお打ち合わせは、昨年たくさんのお打ち合わせをさせて頂きましたが、植栽計画については、T様より『栗本さんにお任せで』と、2回程のプラン提出で決めて頂きました。今回の工事をさせて頂くにあたり、T様により鮮明なイメージを抱いてもらうよう、ホームオーナー様邸のお庭見学をしたりしました。着工まで、たくさんの方々のご協力がありました。現在工事中なので、4月中旬の完成が楽しみです(^o^)

くぼさんぽ

総務
久保慎也



「うどんをフウフウする ぼくくぼ」
撮影 福嶋 伸徳

* 齊藤林業 沼田工場の情報を皆さんにお届け *

100人で笑いたい♪世界中をふるわせて～
ワッハハ ワッハハ ワッハハハ

小学生に戻り朝から晩まで遊びたい ぼくくぼです！

今回は、齊藤林業インターネットショッピングオープンのお話です。
工場でも近代化の波に 乗り遅れないよう頑張っているんですよ～

YAHOO! JAPAN ショッピング

ようこそ
ログアウト

Yahoo! JAPAN 無料でお店を開こう！ ヘルプ
データの利用について

ストアトップへ カートを見る 会社概要 プライバシーポリシー お買い物ガイド お問い合わせ



齊藤林業Yahoo!店

Saito Forestry



「齊藤林業 YAHOO! 店」店長広瀬です。
皆様のお越しをお待ちしております。

3月1日 齊藤林業 ヤフーショッピング店オープン！

前月号でも登場した、セルロースファイバー断熱材 製造・施工担当沼田第二工場 広瀬晃一さんですが・・・パソコンが得意な事からインターネットショッピング担当になりました！もちろん工場作業も行っています。何でもできる万能タイプなんです！

ネット販売の申請・支払方法の申請・配送手配などなど、いろいろな手続きも頑張っていました！販売する商品は、木のおもちゃ・燻煙竹製品・家具・など、お客様に喜んで頂ける商品を考えました。初めての事なので、みんな解らない事だらけでしたが工場スタッフみんなで話し合い企画・作製を行いました。

商品カテゴリ

すす竹製品

すす竹材

木のおもちゃ

家具

ガーデニング

KIRINSAN



お客様に喜んで頂ける商品を!!
熱のこもった熱い意見が飛び交いました！



燻煙乾燥した「竹ざる」
色艶も良く味が出ました。



端材を使用した「木のおもちゃ」
売れ筋NO.1を期待しています。



焼肉屋さんみたいなBBQテーブル



新商品をどんどん開発中！



ペレット燃料を使用する
「キリンサン」上で焼肉・
下でピザが焼けます！

さてさて、3月1日オープンしましたが
どのくらいのお客様にショップを見て頂けるか？どの商品が売れ筋になるのか？楽しみです！

○齊藤林業YAHOO!店アドレス

<http://store.shopping.yahoo.co.jp/saito-ringyo/>

YAHOO!ショッピングから「齊藤林業」で検索でも見つけることができます。
今後も、工場では、新商品の開発や、新しい取り組みをどんどん行っていきます！
皆さん応援よろしくお祈りしますね！！

我が家自慢

お客様係
鈴木真依



縦の変化を楽しめるお家♪

沼田市 戸部様邸 (築3年)

設計担当した栗原さんと取材に行ってきました！

今回は階層が7つからなるスキップフロアのお住まいをご紹介します！



戸部様
ふぁみりい

鈴木：戸部さんのお家は築3年になるということで新築当初のアンケートでは経年変化を楽しみたいと書かれていましたが、その変化はいかがですか？

ご主人様：そうですね、1階と2階、階段と床材を変えたので、それぞれの床材の変化の違いを見られて変えて良かったなと思っています。階段なんて経年変化というより形が変わってきてしまいましたよ。子ども達がおもちゃを持ったままロッククライミングのように登っているので(笑)

栗原：そうですね。でも、全体的に新築当初より色艶が良くなって雰囲気がいいですよ。きれいに住まわれているので傷もおっしゃっているほど目立ちませんよね。

奥様：いや～、あっちこっち傷だらけで恥ずかしいですね。

栗原：そういった傷って住んでいる本人の方がすごく気になるんですよ。あその傷はあの時の！なんて覚えていますがもんね～。それが思い出とともに過ごせる良いところでもありますよね。

奥様：そうなんですよね。

鈴木：設計の栗原との打ち合せでの思い出などはありますか？

ご主人様：毎回の打ち合せが楽しみでした。家を建てることになってから仕事よりもたくさん本を見ていて、ここはこうしたい、ああしたい、っていうのがいっぱいあったんです(^_^) たくさんの要望を栗原さんが形にしてくれた感じです。一度図面の束を見たときは、こんなに考えてくれているんだと感心したのを覚えています。

栗原：私も楽しく打ち合せをさせて頂いていました(^_^)

鈴木：この複雑な階層の間取りになるまではやはり時間が掛かりましたか？

奥様：当初検討中の間取りが2プランあり、迷いましたけどそれからは早かったですね。2つの良いとこ取りをして大体今のような間取りになったんですよ。建物が敷地に対して斜めに配置されているのも良かったです。周りに家があっても日の入り方もちょうどいいんです。

栗原：そうでしたね。一番はやはり、リビングを南面に向けて日を取り込みたかったんです。あとは、建物をふるることによってできる三角形のお庭は奥行きが感じられますし、デッキや大きな木も配置しやすく植えやすくなる利点があるんですよ。

鈴木：それで建物が斜めに配置されていたんですね！

奥様：近所でも地域の集まりで「あの、斜めのお家の人だよ！」ってちょっとした有名人です(^_^)

ご主人様：あとこだわったのが、私はサッカー観戦が好きなので試合を観戦するときに大勢人が来ても※パブリックビューイングのようにみんなでテレビを見られるようにしたかったんです。今ではその意図通り、キッチン前のベンチだったり、和室や階段と丸座卓以外の段差にも普段から家族が座って各々に過ごしています(^_^) リビングと和室のつながりも大切にしたいだったのでリビングから和室の様子が見られるのもお気に入りです。

鈴木：椅子になったり、遊び場になったり一体的な空間の中で様々な使い方が楽しめるんですね！今回はたくさんの工夫とこだわりの詰まったお家を見せて頂けて大変勉強になりました。ありがとうございました！

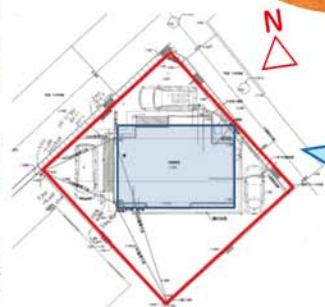
※パブリックビューイング：スポーツ競技において、スタジアムや街頭などにある大型の映像装置を利用して観戦を行うイベントのこと



リビングからつながるウッドデッキはご主人やお父様などみんなで一緒に使っていました！



建物断面図。図の左側部分の各部屋が通常の1・2階とずれた高さで床がある構造。



敷地(赤枠)に対して45度ほど建物(青枠)を回転させて配置



丸い掘座卓は脚が1本なので自由に座れますよ！1月号の我が家自慢に掲載されたお宅はこの丸座卓を参考にしました(そっ！)



居酒屋風のベンチカウントアー。ここでお酒を楽しむそつ。今はまだお子さんの絶対の遊び場(^_^)



2階の床から小上がりになっているロフト。物の出し入れもしやすい！



リビングから撮影☆客間で、収納であり、遊び場であり…縦の変化とともに使い方もさまざまに変化！

今月の
ツキ男
ツキ女

誕生月のスタッフに聞いてみました！

4月生まれは支店と本社から1人ずつ！
さて、今回は春と言えば、お花見！
暖かくなり体も動かしたくなってくる
季節でしょうか（^^）？



4月20日生まれのお客様係 長壁 竜広さん

- 好きなお花見スポットは？
前橋にある「さちの池」の桜です。（ちなみに池が群馬県の形になっています）
利根川沿いの土手から見る桜が綺麗なので気に入ってます。
- 好きなお花見のおともは？
鳥の唐揚げです。しかも胸肉の唐揚げ好きです。
とにかくパッサパサの鳥の唐揚げが好きなのです。
そしてスーパーで売っている唐揚げ粉で好きなのがあります。
家ではその唐揚げ粉しか使いません。妻は好みじゃないようです。
- 4月と言えば入学式。スタートということで何か今年新たに始めたいことは？
以前から水泳のマスターズの大会に出たいです。
でもどうしたら大会に出場できるのかわからないので
だれか教えて下さ〜い。
- いろいろ運動をやられてきたと思いますが一番好きなスポーツは？
やっぱりサッカーですね。サッカーは団体競技なので、例えばバスを出す相手の
気持ちになってトラップ（ボールを止めること）し易いボールを蹴ってあげたり
ゲーム展開の先を読んだりすることが大事なスポーツなので、どことなく仕事に
も似てるところがあるなと思います。そんなサッカーを16年してたことが今仕
事にも生きています。そんなサッカー大好きです。



ね！？
池が群馬の形
でしょ！



前橋公園の「さちの池」

4月21日生まれの工場 生産チーム 澤浦 充弘さん

本社工場で家具を製作しているスタッフです。

- 好きなお花見スポットは？
中目黒の目黒川沿いの桜（東京）20年ほど住んでました。約3.8kmの川沿いの両岸に、
約800本の桜が咲き競います。川沿いのそぞろ歩きを楽しむことができ、桜が満開にな
るとボンボンに灯が入り、夜桜も風情いっぱい！
- 好きなお花見のおともは？
時期になると友人から誘いの電話があり、にぎやかな宴席で桜を目で楽しんだり
会話や料理で楽しんだり、もちろん美味しいお酒も！
- 4月と言えば入学式。スタートということで何か今年新たに始めたいことは？
ゴルフかな？運動をあまりしていないので。
弊社の「ふれあいサークル」に入会しようかな？
- いろいろ運動をやられてきたと思いますが一番好きなスポーツは？
野球。中学の時、硬式のクラブチーム（千葉ジャガーズ）で、全国準優勝したことが
あります。今では大切な懐かしい思い出です。



今年もお花見の
誘いを待って
います！



目黒川沿いの桜並木

編集後記

暖かくなりお花見の季節になりましたね。私のお花見のおともは『みたらし団子』です！皆様のおともはなんですか（^^）？
また、今回より情報誌を1ページ1コーナーにして文字を大きく見やすくなるよう構成変更致しました。その分、各月になってしまったコーナーもあり
ます。“見やすくなった”“前の方がよかった”“こんなコーナーあったらいいな”など、皆様のご意見ぜひお聞かせ下さい！！

編集長 鈴木 真依



株式会社 齊藤林業

□本社 群馬県沼田市発知新田町 759-1

☑前橋支店 デザインセンター 群馬県前橋市鶴光路町 265-1

齊藤林業 検索 <http://www.saito-ringyo.jp/>

お住まいの急なトラブルには
HouseDOCTOR119

建物に関するお困り事は
お任せください！

0120-82-0601

No.1
群馬でいちばん
まじめに家づくりを
している会社です。